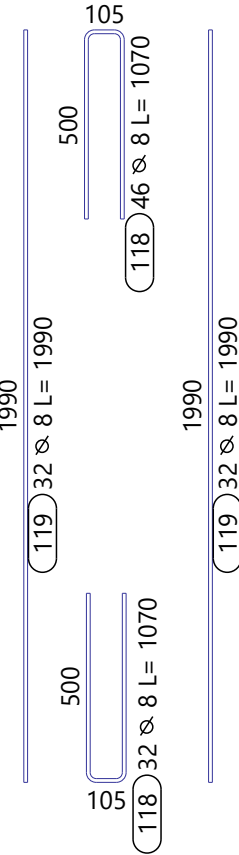
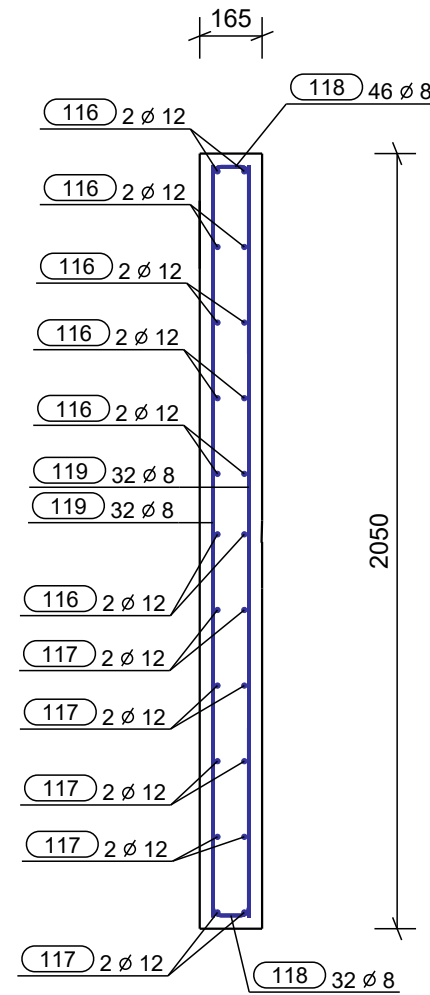


TABUĽKA VÝSTUŽE S TVAROM OHYBU NA VONKAJŠÍ POVRCH

Č. POL.	D (mm)	POČET	TRIEDA	L= (mm)	Kg/ks	HMOTNOSŤ	TVARY VÝSTUŽE
116	12	12	B500B	9180	8.15	97.82	9175
117	12	10	B500B	6340	5.63	56.30	6340
119	8	68	B500B	1990	0.79	53.45	1990
124	8	26	B500B	1090	0.43	11.21	1090
87	12	22	B500B	1640	1.46	32.03	800
118	8	93	B500B	1070	0.42	39.34	500
121	8	5	B500B	1110	0.44	2.19	435 70 95
CELKOVÁ HMOTNOSŤ VÝSTUŽE (kg):							292.34



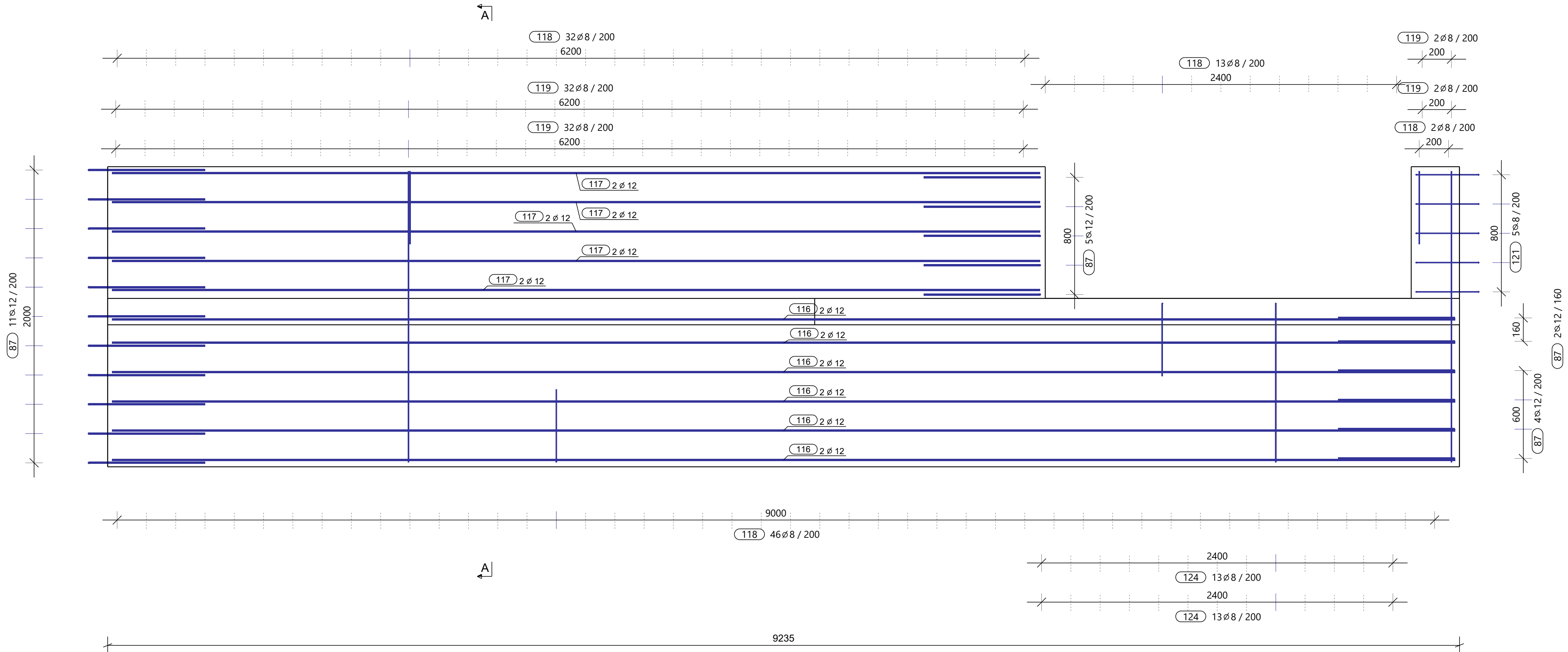
A - A, 1:20



TABUĽKA VÝSTUŽE - DĹŽKA NA OS PRÚTOV

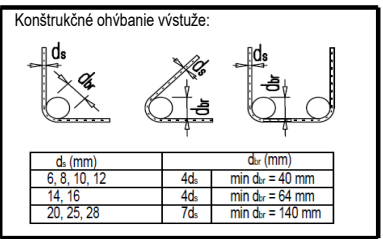
Č. POL.	ø (mm)	DĹŽKA (mm)	POČET ks (mm)	CELKOVÁ DĹŽKA (m)											
				ø6	ø8	ø10	ø12	ø14	ø16	ø18	ø 20	ø 22	ø 25	ø 28	ø 32
87	12	1640	22				36.08								
116	12	9180	12				110.16								
117	12	6340	10				63.40								
118	8	1070	93		99.51										
119	8	1990	68		135.32										
121	8	1110	5		5.55										
124	8	1090	26		28.34										
CELKOVÁ DĹŽKA (m)					268.72		209.64								
HMOTNOSŤ 1bm (kg/m)				0.220	0.395	0.617	0.888	1.208	1.578	1.998	2.466	2.984	3.853	4.834	6.313
CELK. HMOTNOSŤ x (kg)					106.14		186.16								
CELKOVÁ HMOTNOSŤ (kg)				291.92											

Pohľad 1:20



POZNÁMKY

- POLOHA VÝSTUŽE V REZE JE KÓTOVANÁ NA OS PRÚTOV
- VÝŤAH PRÚTOV JE KÓTOVANÝ NA VONKAJŠÍ POVRCH
- CELKOVÁ DĹŽKA PRÚTA JE STRIŽNÁ DĹŽKA
- TABUĽKA VÝSTUŽE VYKAZUJE VÝSTUŽ LEN PRE JEDEN DIELEC
- VÝSTUŽ V MIESTE OTVOROV PRISPÔSOBIŤ DEBNENIU
- PRED REALIZÁCIOU VŠETKÝCH NOSNÝCH KONŠTRUKCIÍ JE POTREBNÉ SPRACOVAŤ DODAVATEĽSKÚ DOKUMENTÁCIU

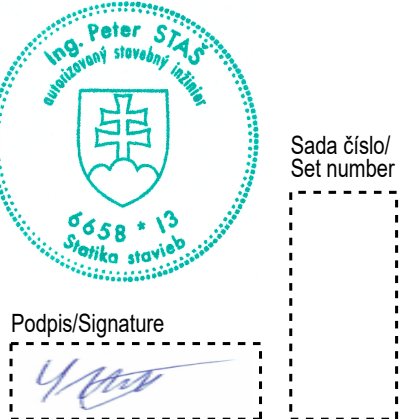


DIELEC: T15			Betonárska výstuž:
w*h*l: 165 * 2050 * 9235			B 500B
Počet: 1	Objem (m3): 2.75	Hmotnosť výstuže (kg): 292	Stupeň výstuženia (kg/m3):
Material: C20/25	Hmotnosť (t): 6.61	Požiadava odolnosť:	106.06

Trieda betónu:	STN EN 1992-1-1-C35/45 - XC4, XF1, XA2 - Cl - 0,4 - Dmax 16-S3
Krytie výstuže:	30mm
Trieda bet. výstuže:	B 500B

VÝŠKOVÝ SYSTÉM: Bpv. JEDNOTKY KÓT: mm. KÓTOVANÉ V ZÁKLADNÝCH ROZMEROCH

03				
02				
01				
Zmena: Issue:	Dátum: Date:	Opis zmeny: Description:	Vypracoval: Designer:	Kontroloval: Checked:



Objednávateľ / Order:	Zhotoviteľ / Contractor:	BODaK	
Ing. arch. Ivor Mečiar, ArtD.	BODaK, s.r.o.	Časť / Part:	
Zodpovedný projektant / Responsible Designer:	Projekt / Project:	STATIKA	
Ing. Peter Staš	Chovná hala pre kury s voľným výbehom Dolné Trhovište	Stupeň / Phase:	
Kontroloval / Checked:	Miesto / Location:	DSP-RP	
Ing. Marián Tomašák	Dolné Trhovište 224, 920 61 Dolné Trhovište, Slovakia	Číslo zákazky / Contract No:	
Vypracoval / Designer:	Investor / Client:	22_16	
Rebeka Káziková	FOOD FARM s.r.o., Piešťanská 3, 917 03 Trnava	Číslo výkresu / Drawing No:	
Mierka/Scale:	Formát / Format:	Dátum / Date:	Názov výkresu / Drawing Name:
1:20	1050x297	02.05.2022	Výkres výstuže základového trámu T15
			Rev:
			00